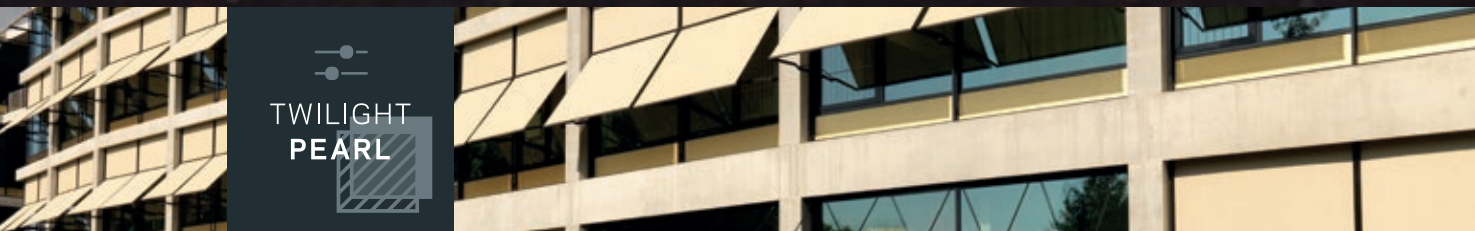


TWILIGHT PEARL



TWILIGHT
PEARL

297 TWILIGHT PEARL



Sommerlicher Wärmeschutz
Summer thermal protection
Protection thermique estivale
Zomerse warmtewering
Isolamento termico estivo



Blendschutz
Glare shield
Protection contre l'éblouissement
Verblindingsbescherming
Protezione dall'abbagliamento



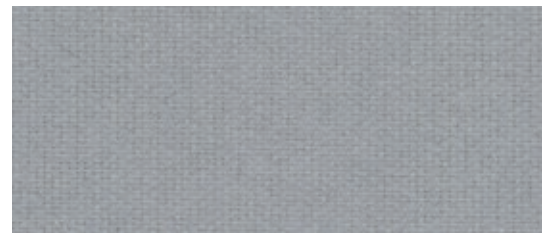
Durchsicht nach außen
Visibility to the outside
Visibilité vers l'extérieur
Zicht naar buiten
Visibilità verso l'esterno



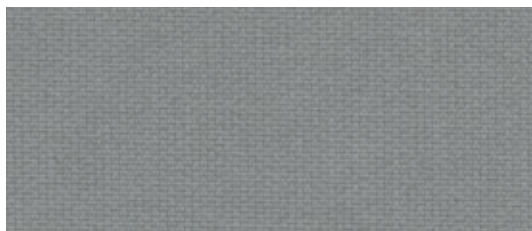
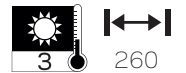
Sichtschutz bei Nacht
Night privacy screen
Protection visuelle de nuit
Nachtelijke privacy bescherming
Protezione visiva di notte



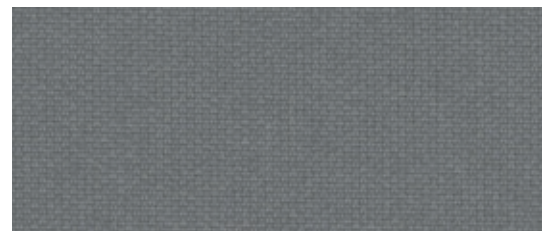
297 807 White Cement



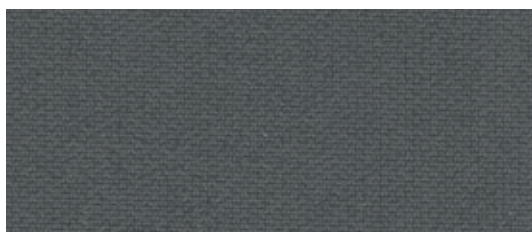
297 803 Manhattan Grey



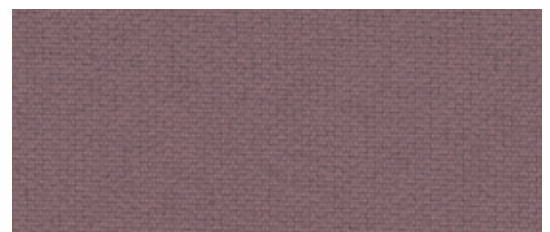
297 737 Graphite Grey



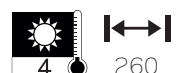
297 815 Slate Grey



297 901 Charcoal



297 408 Dark Mahogany



SPECIAL FEATURES



PVC frei / PVC-free / Sans PVC / PVC-vrij / senza PVC



Schwer entflammbar / Flame-retardant / Difficilement inflammable / Moeilijk ontvlambaar / Dificilmente inflamabile



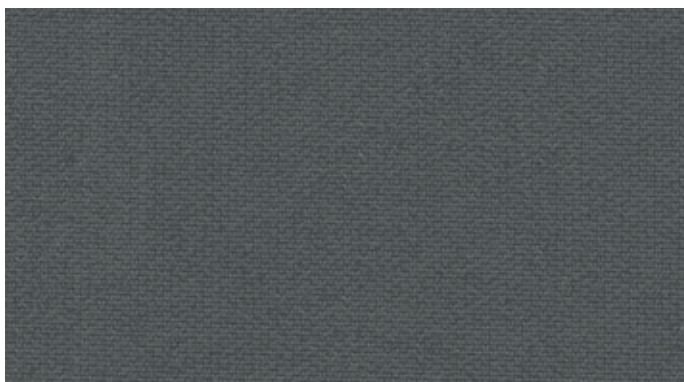
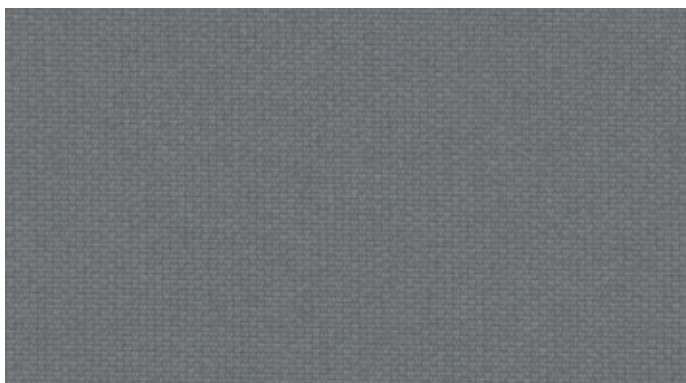
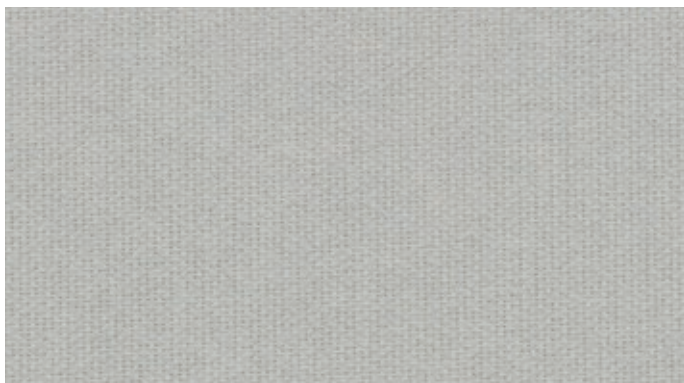
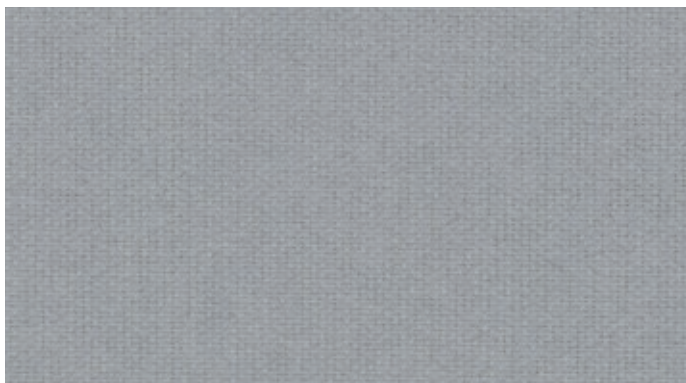
Wasser- und schmutzabweisend / Water and dirt repellent / Hydrofuge et anti-salissures / Water- en vuilafstotend / Idrorepellente e antisporco



Wasserfest / Water resistant / Résistant à l'eau / Waterafstotend / Resistente all'acqua



Lichtbeständig / Fade resistant / Résistant à la décoloration / Bestand tegen vervagen / Resistente allo sbiadimento





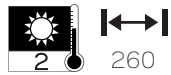
Without TWILIGHT PEARL



With TWILIGHT PEARL



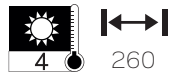
297 115 Colonial White



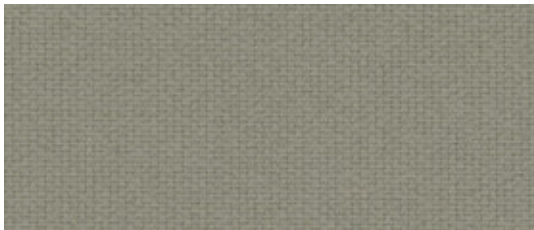
260



297 853 Granada Beige



260



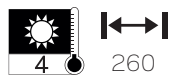
297 810 Britannia Grey



260



297 702 Umbra Brown



260



297 206 Chrome Yellow



260



297 701 Sienna Light



260

FACTS

297 TWILIGHT PEARL



REINIGUNG & PFLEGE

Cleaning & Care
Nettoyage & Entretien
Reinigung & Verzorging
Pulizia & Cura



ZEICHENERKLÄRUNG

Explanation of symbols
Explication des symboles
Verklaring van symbolen
Spiegazione dei simboli

Anwendungen / Applications / Applications /
Toepassingen / Applicazione



PES
Special Construction

DIN 60 001



330 g/m²

DIN EN 12127



260 cm



0,5 mm

DIN EN ISO 5084



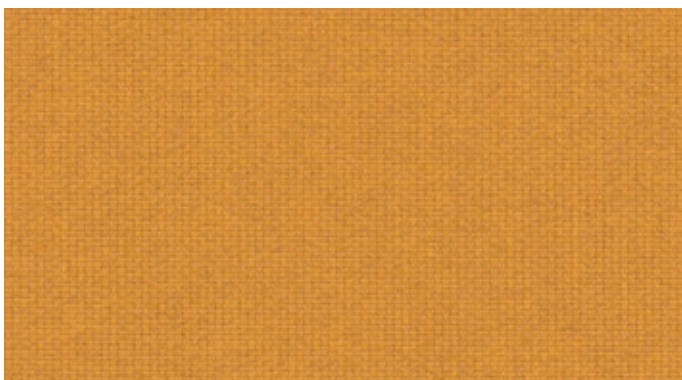
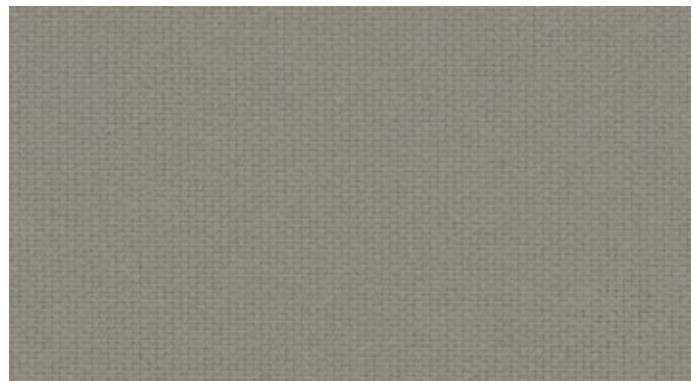
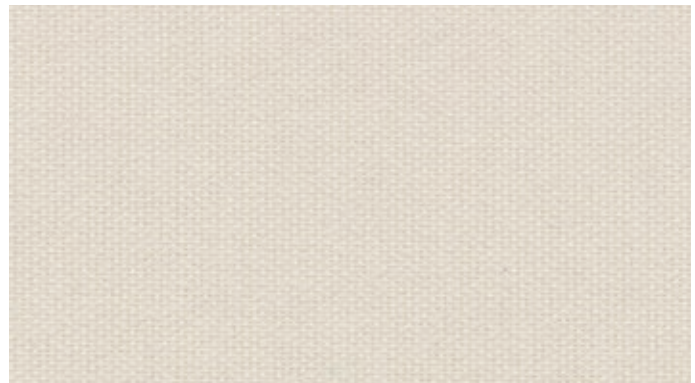
min. 7 (297 115: 5-6)

DIN EN ISO 105-B02



B-s2, d0




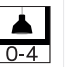
EU-EN 13501-1





- DE:** Warum ein textiler Sicht- und Blendschutz einen wertvollen Beitrag zu Ihrer Gesundheit und Ihrem Wohlbefinden leistet
- EN:** Why textile privacy and glare protection can positively contribute to maintaining your health and well-being
- FR:** Pourquoi une protection textile contre les regards et l'éblouissement apporte une contribution précieuse à votre santé et à votre bien-être
- NL:** Waarom een textiele bescherming tegen inkijk en verblinding een waardevolle bijdrage levert aan uw gezondheid en welzijn
- IT:** Perché una protezione tessile dalla vista e dall'abbagliamento dà un contributo prezioso alla tua salute e al tuo benessere

Strahlungsphysikalische Parameter und Leistungsbeurteilung nach DIN EN 14501
Physical radiation parameters and performance assessment according to DIN EN 14501
Paramètres physiques de rayonnement et évaluation de la performance selon DIN EN 14501
Fysische stralingsparameters en prestatiebeoordeling volgens DIN EN 14501
Parametri fisici d'irradiazione e valutazione della prestazione secondo la norma DIN EN 14501

	T _v %	T _s %	R _s %	A _s %	g _{tot} * %	 0-4	 0-4	 0-4	 0-4	OF %
297 115 Colonial White	19,3	21,8	57,9	20,3	18	2	1	0	2	1,9
297 206 Chrome Yellow	16,3	21,8	43,3	34,9	16	2	1	1	2	
297 408 Dark Mahagoni	2,5	5,9	17,2	76,9	7	4	3	2	2	
297 701 Sienna Light	7,9	15,2	33,0	51,8	13	3	1	1	2	
297 702 Umbra Brown	4,1	5,9	15,0	79,1	7	4	3	2	2	
297 737 Graphite Grey	5,4	7,3	19,5	73,2	7	4	2	2	2	
297 803 Manhattan Grey	5,5	8,0	27,9	64,1	10	3	2	2	2	
297 807 White Cement	9,8	13,0	42,4	44,6	12	3	1	1	2	
297 810 Britannia Grey	3,7	5,5	18,8	75,7	7	4	3	2	2	
297 815 Slate Grey	2,8	3,4	9,8	86,8	5	4	3	2	2	
297 853 Granada Beige	8,8	12,7	40,1	47,2	9	4	1	1	2	
297 901 Charcoal	2,2	2,5	5,2	92,3	5	4	3	2	2	

- DE:** Einsatz im Senkrecht-Bereich: Berechnung g_{tot} nach DIN EN 52022-3 Zweifachglas mit Wärmeschutz U = 1,2 | g = 0,59. (Referenzglas C nach DIN EN 14501 im Außeneinsatz). **Hinweis:** Bei den angegebenen Werten handelt es sich um Mittelwerte mit einer Toleranz von +/- 5 %. Änderungen, die dem technischen Fortschritt dienen, behalten wir uns vor. Die Angaben entsprechen unserem heutigen Kenntnisstand und sollen ohne Rechtsverbindlichkeit informieren.
- EN:** Vertical use: g_{tot} calculation according to DIN EN 52022-3 double glazing with heat protection U = 1.2 | g = 0.59 (reference glass C according to DIN 14501 for outdoor use). **Indication:** The information is subject to technical changes and product enhancements. Values indicated without tolerance levels are nominal values with a tolerance range of +/-5%. All data shown here is based on our current state of knowledge and is not legally binding.
- FR:** Application pour les stores verticaux : Calcul du g_{tot} selon DIN EN 52022-3 protection thermique à double vitrage U = 1,2 | g = 0,59 (vitre de référence C selon DIN 14501 pour un usage en extérieur). **Remarque:** Sous réserve de toutes améliorations techniques. Toutes valeurs mentionnées sont des valeurs nominales avec une tolérance de +/-5 %. Les indications correspondent à nos connaissances actuelles et sont communiquées à titre informatif sans obligation juridique.
- NL:** Verticaal gebruik: g_{tot} berekening volgens DIN EN 13 363-2 dubbele beglazing met warmtebescherming U = 1,2 | g = 0,59 (referentie glas C volgens DIN EN 14501 voor buitengebruik). **Opmerking:** De aangegeven waarden zijn gemiddelde waarden met een tolerantie van +/- 5 %. Wij behouden ons het recht voor om wijzigingen aan te brengen in het belang van de technische vooruitgang. De gegevens komen overeen met de huidige stand van onze kennis en zijn bedoeld om informatie te verstrekken zonder juridisch bindende kracht.
- IT:** Utilizzo per tende verticali: Calcolo g_{tot} secondo la norma DIN EN 52022-3 protezione termica a doppia vetratura U = 1,2 | g = 0,59 (vetro di riferimento C secondo la norma DIN 14501 nell'utilizzo per esterni). **Avvertenza:** si riservano modifiche, che servono al progresso tecnico. I valori senza indicazione di tolleranza sono valori nominali con una tolleranza del +/-5 %. Le indicazioni corrispondono al nostro attuale livello di conoscenze e devono informare senza alcun vincolo giuridico.

